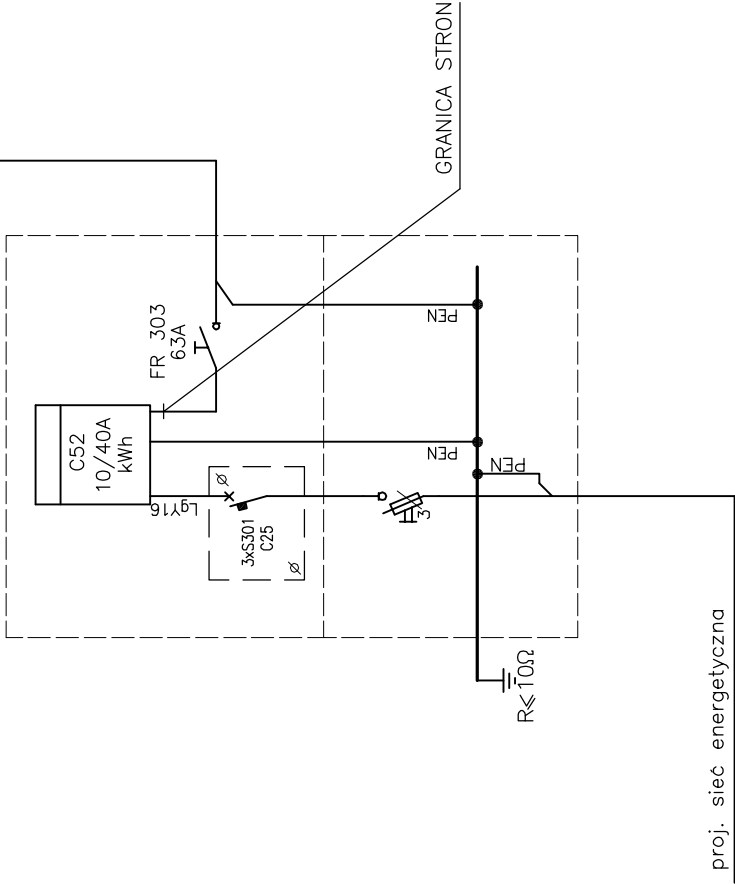


proj. YKY 4x10  
l=40m, ΔU=0,71%

proj. złącze kablowo pomiarowe ZKP  
w zakresie i wg opracowania  
Przedsiębiorstwa Sieciowego



Uwagi:

- Ochrona dodatkowa przed porażeniem prądem elektrycznym samoczynne wylączenie zasilania realizowane przez:
  - Sieć rozdzielcza – II klasa izolacji
  - Instalacja odbiorcza – wyłączniki nadmiarowe i różnicowoprądowe
- Układ sieci TN–C–S. Punkt rozdziła przewodu PEN na PE+N w szafce rozdzielczej. Punkt rozdziła uziemić.
- Zabudowa i zasilenie złącza kablowo pomiarowego ZKP w zakresie Przedsiębiorstwa Sieciowego (projekt i wykonanie).

Investycja:

Budowa zatok postojowych na dz. nr 410 i 249 wraz z przebudową istniejącego chodnika i remontem odcinka drogi oraz zagospodarowaniem działki nr 410 w Wołczkowie, gmina Dobra

Oświetlenie chodnika i budowa przyłącza elektroenergetycznego

Investor : Gmina Dobra  
72–003 Dobra, ul. Szczecińska 16a

PRACOWNIA PROJEKTOWA  
”ELEKTROPLAN”

ul. Królowej Korony Polskiej 25  
70–486 Szczecin  
tel./fax.: 91/4553854  
e–mail: [biuro@elektroplan.szczecin.pl](mailto:biuro@elektroplan.szczecin.pl)

Proj.	inż. R.Stachowicz	135/Sz/81
Oprac.	mgr inż. M.Czaplicki	
Spr.	mgr inż. D.Wiśniewski	ZAP/0119/PWOE/04

Temat rys.:

Schemat strukturalny zasilania szafki rozdzielczej placu festynowego

Branża : ELEKTRYCZNA

Data :	Skala :	Faza :	Nr rys. :
10.2010	—	PBW	1
			Ark. —